

# Spis treści

## Wykaz ważniejszych oznaczeń

<b>Od Autora</b> .....	5
<b>1. Wstęp</b> .....	7
<b>2. Podstawy</b> .....	15
2.1. Modele.....	23
2.1.2. Podstawowe.....	37

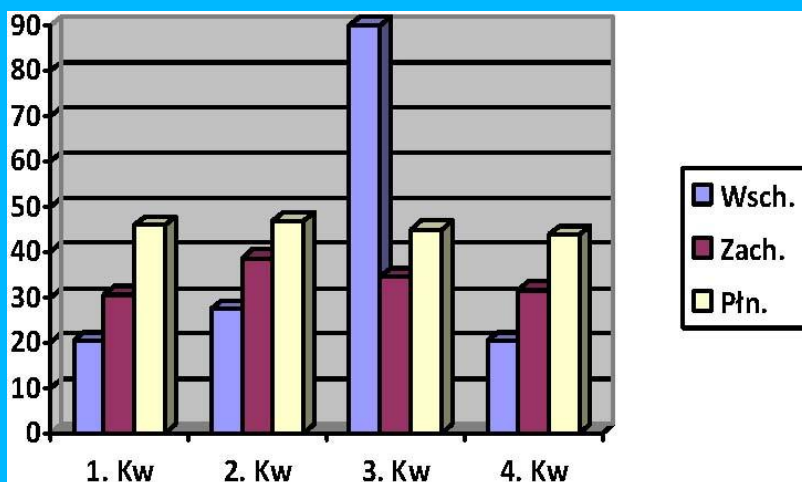


## Wykaz ważniejszych oznaczeń

- $A$  – stała.....,  
 $\phi$  – średnica.....,  
 $T$  – temperatura.....,







Rys. 1. Podstawowe procesy ...

Źródło: Opracowanie własne na podstawie: ...

## 2. System ...

Dostosowanie systemu .....

.....

.....

.....

.....

.....

.....

Tabela 1. Podstawowe czynniki ....

Czynnik	Przykład
Informacje.	Informacje wprowadzane.
Informacje dotyczące dostawców.	Informacje dot. dostawców wprowadzane przez administratora.
Informacje wyjściowe dla organów nadrzędnych	Możliwość sprawdzania bieżącego statusu przesyłki.
Informacje umożliwiające polepszenie relacji z innymi przedsiębiorstwami.	Jak wyżej.
Opracowanie i stosowanie modeli prognostycznych [6].	SI mogą być wzbogacone o możliwość tworzenia modeli lub raportów z działalności operacyjnej spedytora.

Źródło: Opracowanie własne na podstawie .....

### 3. Podsumowanie

Wydatki poniesione na system .....

.....

.....

.....

.....

.....

.....

## Literatura

- [1] **Borzemski L.:** An algorithm for a certain reliability problem. Proc. 7th Int. Conf. on Systems Engineering. Las Vegas, University of Nevada, 1990, s. 242.
- [2] **Eimer C.:** Plasticity of polycrystal. Archives of Mechanics. Vol. 29, No. 5, 1977, ss. 687-704.
- [3] **Nowacki W.:** Theory of elasticity. PWN, Warszawa 1970.



## Summary

Electrical controlled energy .....

.....

.....

.....

.....

.....

.....